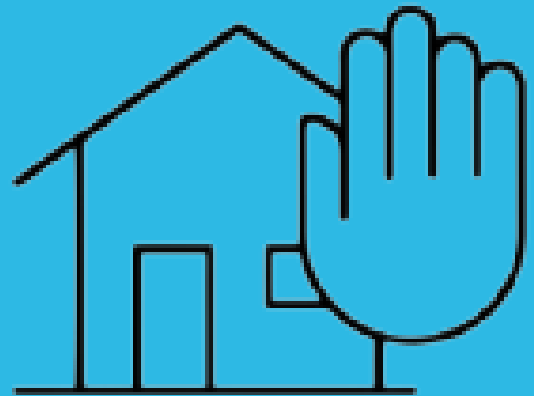


Les initiatives inspirantes de Cov'Innov



Version 1 | 9 juillet 2021



PROBLÈME À RÉSOUDRE

En période de crise, le retour à domicile des patients hospitalisés ou le maintien à domicile des personnes fragiles dans un souci de qualité du service et d'évitement de toute contamination demandent une grande attention et de nombreux ajustements.

PRÉSENTATION DE L'INITIATIVE

L'initiative a consisté en la mise en place d'une équipe dédiée multi-SAAD, composée d'intervenants à domicile, tous volontaires et spécifiquement formés pour intervenir auprès des personnes contaminées par la covid-19.

Objectifs de l'initiative :

- Former les intervenants à domicile sur les mesures de limitation de la propagation du virus.
- Adapter les plannings des interventions au domicile.
- Partager les données sur la crise entre les SAAD du territoire.

LES PORTEURS DU PROJET

Le SAAD Pôle Domicile, en collaboration avec 8 structures d'aide à domicile, 60 auxiliaires de vie et une mise à disposition d'une dizaine de professionnels en EHPAD.

✓ ÉCOSYSTÈME

Ecosystème d'usage :

- Aides à domicile volontaires pour le suivi des cas covid-19.
- Bénéficiaires porteurs covid-19 à domicile (ou en sorti d'hospitalisation).
- SAAD du département (06).

Exploitation du réseau :

- CCAS.
- PTA Cap Azur Santé.
- IESTS.
- CERSAP.

ACTIONS PRINCIPALES INITIÉES

Quoi ?	Comment ?	Qui ?
Rédaction et adaptation d'un protocole	Recherche d'information et de ressources (humaines et matérielles) pour former les intervenants volontaires	SAAD, échange avec une infirmière
Formation des intervenants	Former et équiper (EPI) les intervenants pour les protéger	Equipe volontaire des SAADs
Mutualisation des ressources	Mise en place d'une équipe dédiée multi SAAD	CERSAP, auxiliaires de vies
Partager les données recueillies	Ouverture d'une ligne téléphonique unique (numéro vert), diffusion d'une brochure sur l'initiative auprès de : autres SAAD, autorités de tutelle, sur les réseaux sociaux...	Equipe volontaire des SAADs, CCAS...
Construction de la formation en ligne	Mobiliser des compétences pour créer une formation en ligne pour le personnel de l'aide à domicile, accessible au plus grand nombre	IESTS
Sortie du premier confinement avec un soutien aux EHPADs	Soutien aux EHPADs en manque de personnel où cette équipe dédiée est intervenue en renfort RH	PTA, EHPAD

✓ SOLUTION

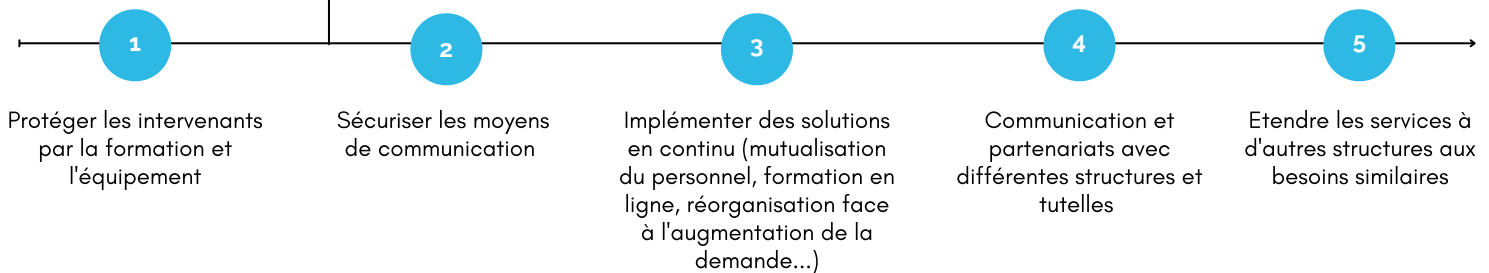
Equipe dédiée aux aides à domicile pour les patients contaminés

3

BÉNÉFICES ATTENDUS

- Soutenir l'engagement et la mobilisation des équipes :
 - Soutien moral et de proximité.
 - Protéger les intervenants.
 - Renforcer l'autonomie des équipes.
 - Développer des actions plus inclusives.
 - Valorisation de la profession.
- Développer la culture du numérique :
 - Etendre les services.
 - Partager ses données
 - Toucher un public plus large et éloigné.
- Faire savoir et faire circuler les projets :
 - Gagner en crédibilité et en visibilité.
 - Informer les usagers et les partenaires.
 - S'appuyer sur d'autres expériences.
 - Valoriser le travail réalisé pour appuyer la démarche auprès des autorités.
 - Mobiliser de nouveaux partenaires.

PHASES CLÉS DU PROJET



BARRIÈRES ET LEVIERS PRINCIPAUX

✓ BILAN

LEVIER

- Coordination des équipes.
- Augmentation de l'effectif des volontaires et ré-organisation interne.
- Construction d'une relation de confiance entre les structures.
- Communication des actions relayée par les structures bénéficiaires.
- Diffusion des actions auprès des structures aux besoins similaires.

FREINS

- Faible culture du numérique.
- Difficulté à dialoguer en période de crise avec les institutions.

RÉSULTATS

- Nombreuses familles accompagnées à domicile.
- 60 aides à domiciles formés.
- Renforcement de la collaboration entre SSAD du département.
- Intervention dans près de 7 EHPADs du territoire Ouest des Alpes-Maritimes mélangeant du public et du privée de Septembre 2020 à Février 2021.

Equipe dédiée aux aides à domicile pour les patients contaminés

3

✓ A RETENIR

COMPÉTENCES/DÉCISIONS POUR LE SUCCÈS DE L'INITIATIVE

- Prendre le temps d'accompagner et de former les équipes et les bénéficiaires aux gestes et à l'équipement de protection.
- Savoir s'appuyer sur les volontaires et établir un lien de confiance.
- Échanger des compétences et des savoirs avec les différents acteurs du territoire.
- Être dans une démarche collaborative du travailler ensemble.
- Adaptabilité et flexibilité des décisions et des actions.
- Communiquer tout au long du projet avec des acteurs du territoire (structures médico-sociales, institutions...) et sur les réseaux sociaux.
- Rester à l'écoute des besoins émergents dans d'autres structures (EHPAD..).

IMPACTS TRANSFORMATEURS

Impacts transformateurs observés et/ou de pérennisation.

- Gain de confiance et gratification.
- Mutualisation de ressources humaines et matérielles.
- Modification de l'organisation interne et mode de travail collaboratif.
- Améliorer les actions avec d'autres structures et les diffuser.

“ Appuyer sur la solidarité du monde médico-social qui s’est mis en place pour maintenir les personnes sur le lieu de vie. La mobilisation a été forte, intense, sincère et humaine. ”

CONTACT

SAAD Pole Domicile

Mme Lucile Bufarull
Directrice

contact@poledomicile.com
04.97.04.71.61
07.89.04.71.02

Contact

Taycir SKHIRI

Responsable du pôle projets
taycir.skhiri@ciusante.org | 04 89 41 85 83

Le pôle Projets accompagne la conception et prépare la mise en oeuvre de vos projets, Il apporte expertises, méthodologies et environnements de travail pour vos études, expérimentations ou déploiements, Son approche "user first" propre aux living labs replace l'utilisateur au centre des toutes les réflexions pour la santé, l'autonomie, le bien-être et le bien vieillir.

A propos du Centre d'Innovation et d'Usage en Santé

Engagée dans une démarche d'innovation par l'usage, l'association favorise et accélère l'innovation pour la santé, le bien-être, l'autonomie et le bien vieillir. Elle réunit des collectifs de start-ups et entreprises innovantes, d'établissements de santé ou médico-sociaux, d'académies et d'unités de recherche, et de représentations d'usagers - associations de patients, fédérations professionnelles et collectivités territoriales, tous acteurs engagés pour proposer de nouvelles solutions.

Le CIUS développe pour vous l'hybridation, des méthodologies centrées usagers et une expertise basée sur des besoins étudiés en living-lab pour accompagner la transformation des organisations, des produits et des services.

www.ciusante.org

Rejoignez la communauté Cov'Innov :

www.ciusante.org/covinnov



Centre d'Innovation et d'Usages en Santé

Startway Partners, 21 Avenue Thiers
06000 Nice

contact@ciusante.org | 04 89 41 85 83

www.ciusante.org