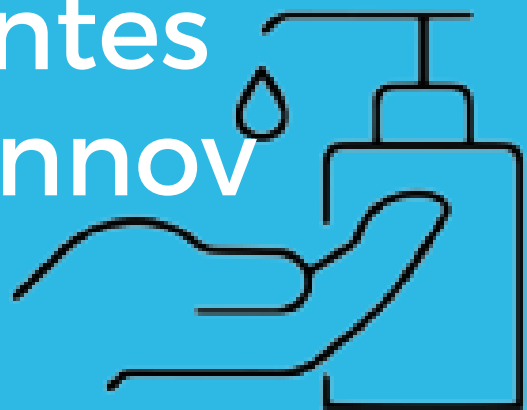
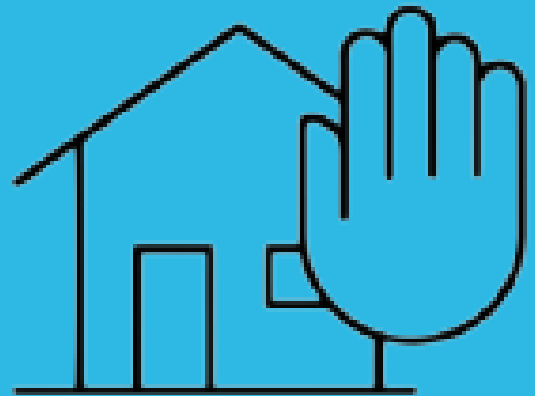
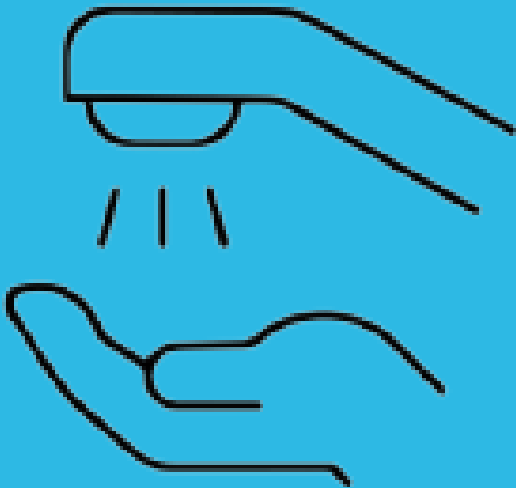


Les initiatives inspirantes de Cov'Innov



Version 1 | 9 juillet 2021



Par
Service gestion de cas,
Méthode d'Action pour
l'intégration des services
d'aides et de soins dans le
champ de l'Autonomie

#numérique
#téléconsultation
#suivipatient
#collaboration
#travaillerensemble
#coordination
#AAP
#liensocial
#activitésvirtuelles

✓ ÉCOSYSTÈME

PROBLÈME À RÉSOUDRE

La crise a mis en exergue les défaillances de notre système de santé au sens large du terme dont le manque de coordination des services, et la fracture du numérique. Pour nos publics les plus fragiles, le confinement a aggravé l'isolement social, a majoré leurs difficultés dans l'accès/le suivi des soins et des aides.

PRÉSENTATION DE L'INITIATIVE

Ce projet s'inscrit dans le plan de numérisation de la structure pour aider la transformation du secteur médicosocial dans le cadre du virage domiciliaire et d'une société plus inclusive. En partant du constat que le contact visuel étant indispensable pour l'évaluation du patient, nous avons souhaité adapter une tablette existante en tablette à domicile comme un moyen central de coordination, d'évaluation, et d'accompagnement à domicile.

Objectifs de l'initiative :

- Expérimenter des applicatifs innovants (Télé évaluation avec l'interRAI Home care, téléconsultation, télé-soin, accès espace santé, DMP...) sur une tablette adaptée aux besoins des personnes.
- Faciliter l'accompagnement des structures médicosociales pour pallier aux problèmes du mode dégradé.
- Former le personnel et des partenaires à l'usage du numérique (téléconsultation).

LES PORTEURS DU PROJET

MAIA13 Pays Salonnais avec son service gestion de cas et son service Pilote parcours territoire, une équipe projet et un COFIL stratégique (représentant de direction de chaque structure engagée dans le projet et des institutions) et un COFIL opérationnel (acteurs terrains).

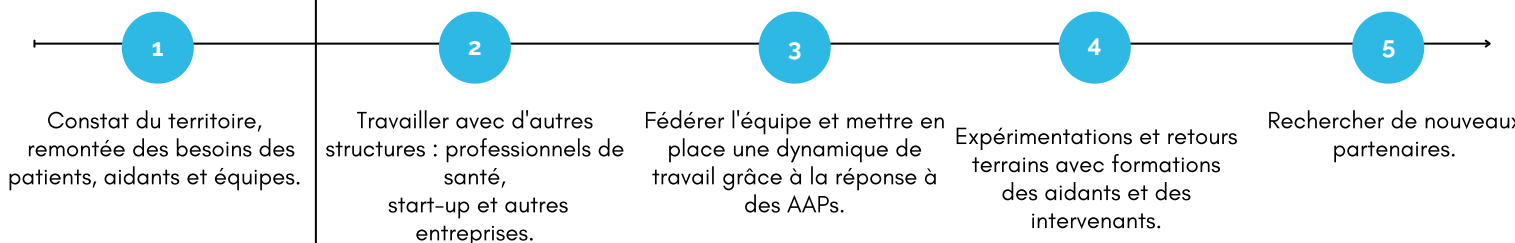
Écosystème d'usage :

- Service gestion de cas de MAIA du Pays Salonnais.
- Personnes âgées de plus de 60 ans en perte d'autonomie et leurs proches aidants issus d'accueil de jour, de plateforme de répit, d'EHPAD...
- Accueil de jour.

Exploitation du réseau :

- Offreur de solution développant une tablette pour personnes âgées présentant des troubles cognitifs ou non.
- Gérontopole Sud.
- GRADeS ieSS PACA.
- ANS.
- DSI.
- ARS.

PHASES CLÉS DU PROJET



BÉNÉFICES ATTENDUS

- Développer une culture projet :
 - Identifier un interlocuteur expert pour consolider le projet.
 - Impliquer toutes les parties prenantes d'un projet pour créer et faire évoluer un service centré usager.
 - Développer une expérience de collaboration pour candidater à des AAP.
- Développer une culture du numérique :
 - Appuyer les aidants dans leur rôle à distance.
 - Opportunité de nouveaux services.
 - Assurer le suivi du patient.
 - Maintenir du lien social.
 - Mettre en place des outils et des repères pour assister les patients et les professionnels et commencer à répondre à la fracture numérique.
- Travailler sur un projet collaboratif :
 - S'appuyer sur d'autres expériences pour gagner du temps.
 - Développer de nouvelles pratiques.
 - Mise en place d'objectifs spécifiques pour chaque service en fonctionnant en mode dégradé (ateliers virtuels pour les ADJ, groupe de parole ...)
 - Collaboration autour de patients

ACTIONS PRINCIPALES INITIÉES

Quoi ?	Comment ?	Qui ?
Diagnostic du territoire et des besoins patients	Échange avec une patiente qui utilisait une tablette conçue pour faire des appels vidéos avec des personnes âgées. Entretiens avec une dizaine de patients et les aidants accompagnants en gestion de cas.	Retour d'expérience patient
Consortium d'établissements en santé	Étude des besoins du territoire et construction d'une stratégie avec des outils de gestion de projet.	ESMS : EHPAD, Aix Alzheimer, Allialge, Association le Maillon
Travail collaboratif avec une start-up	Collaboration avec la start-up pour répondre à un AAP.	Start-up propriétaire de la tablette, ANS
Expérimentations et retours terrains	Mise en place d'activité et de fonctionnalités adaptées selon les besoins des bénéficiaires de chaque structure. Aide du Gérotopôle Sud pour l'évaluation du projet avec leur démarche et outil.	EHPAD, Gérotopôle Sud, patient, accueil jour, plateforme répit et accompagnement
Valorisation du dossier monté pour l'AAP	Candidature à des AAP pour financer la mise en place du projet	ANAP, ARS, DSI, ANS...
Formation des intervenants et des partenaires	Formation des aidants en e-learning. Former des professionnels à la téléconsultation pour évolution l'offre de service vers « Aidants Connect».	MAIA, ESA ADMR, EHPAD, plateforme répit...

✓ SOLUTION

BARRIÈRES ET LEVIERS PRINCIPAUX

LEVIERS

- Implication du patient comme partenaire expert.
- Diversité des parties prenantes impliquées dans le projet.
- Coordination de l'équipe.
- Savoir faire appel à d'autres expertises sous forme collaborative pour réaliser les tâches qu'on ne maîtrise pas (évaluation, programmation des contenus d'une tablette...).

FREINS

- Difficultés à formaliser et structurer une réponse à un AAP.
- Lenteur des retours de certaines tutelles en période de crise.
- Ne pas avoir pu impliquer certains acteurs dès le début du projet à cause du manque de connaissance des acteurs ressources.
- Manque de maturité des systèmes d'information dans le secteur médico-social.

✓ BILAN

RÉSULTATS

Construction d'une équipe projet et mobilisation d'acteurs variés au sein du consortium. Réponse structurée ré utilisable pour d'autres demandes de financement Passerelle vers d'autres AAP notamment phase d'amorçage ESMS.

Projet partagé au niveau du futur DAC dans la feuille de route commune Impulsion d'un travail sur l'usage du numérique (prise de conscience de la fracture numérique et des leviers actionnables Inscrire la démarche dans un mode dégradé possible et un Plan de Continuité d'Activité adapté aux besoins des personnes et des services/structures.

✓ A RETENIR

COMPÉTENCES/DÉCISIONS POUR LE SUCCÈS DE L'INITIATIVE

- S'appuyer sur l'expérience du patient.
- Adaptabilité des actions.
- Renforcement de la proximité avec les équipes en s'investissant dans des groupes de travail.
- Implication de toutes les parties prenantes à travers des consortiums aux profils variés.
- Construction d'une vision partagée entre les acteurs.
- Connaissance de l'écosystème de son territoire à mobiliser (acteurs, rôles, compétences...).
- Evaluation de l'expérimentation pour valoriser les résultats.

IMPACTS TRANSFORMATEURS

Impacts transformateurs observés et/ou de pérennisation

- Développement d'une culture projet et fédération dur travailler ensemble avec l'ensemble de l'équipe (collaboration, AAP...)
- Gagner en efficacité de travail et en clarté dans la construction d'un projet en s'appuyant sur l'expertise d'un partenaire externe pour aborder un terrain inconnu comme la numérisation, l'évaluation...
- Compétence à communiquer sur le projet.
- Valoriser le travail collaboratif et les compétences des partenaires.

CONTACT

MAIA 13 Pays Salonnais

François Barrière

francois.barriere@santepaca.fr
04.86.11.01.99
06.08.63.54.21

“

L'urgence de la crise a facilité le dialogue avec les acteurs du territoire. Cela a permis de collaborer et travailler différemment.

”

Contact

Taycir SKHIRI

Responsable du pôle projets
taycir.skhiri@ciusante.org | 04 89 41 85 83

Le pôle Projets accompagne la conception et prépare la mise en oeuvre de vos projets, Il apporte expertises, méthodologies et environnements de travail pour vos études, expérimentations ou déploiements, Son approche "user first" propre aux living labs replace l'utilisateur au centre des toutes les réflexions pour la santé, l'autonomie, le bien-être et le bien vieillir.

A propos du Centre d'Innovation et d'Usage en Santé

Engagée dans une démarche d'innovation par l'usage, l'association favorise et accélère l'innovation pour la santé, le bien-être, l'autonomie et le bien vieillir. Elle réunit des collectifs de start-ups et entreprises innovantes, d'établissements de santé ou médico-sociaux, d'académies et d'unités de recherche, et de représentations d'usagers - associations de patients, fédérations professionnelles et collectivités territoriales, tous acteurs engagés pour proposer de nouvelles solutions.

Le CIUS développe pour vous l'hybridation, des méthodologies centrées usagers et une expertise basée sur des besoins étudiés en living-lab pour accompagner la transformation des organisations, des produits et des services.

www.ciusante.org

Rejoignez la communauté Cov'Innov :

www.ciusante.org/covinnov



Centre d'Innovation et d'Usages en Santé

Startway Partners, 21 Avenue Thiers
06000 Nice

contact@ciusante.org | 04 89 41 85 83

www.ciusante.org